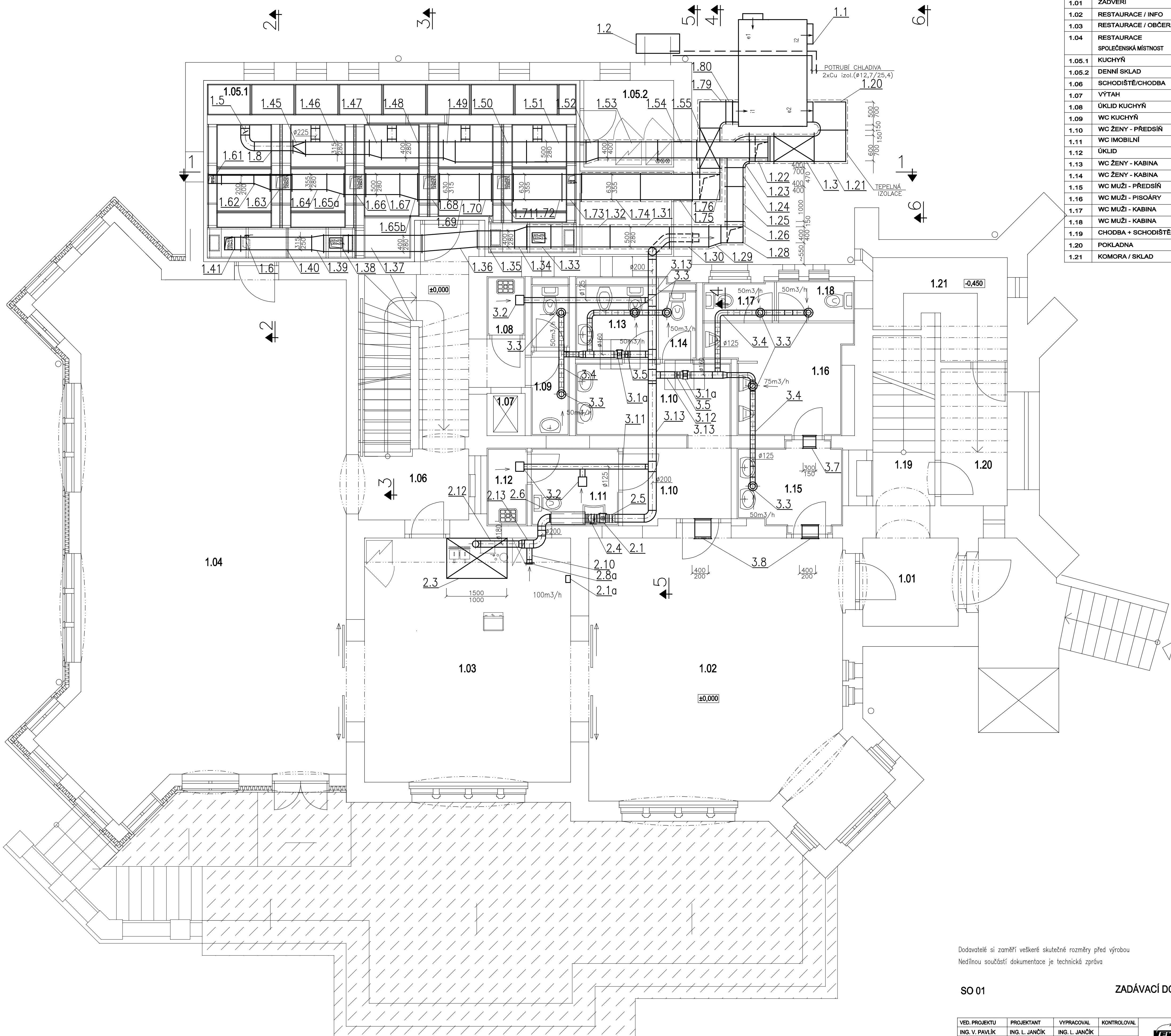


| Č. M. | Název místnosti | Plocha m ² |
|--------|------------------------------------|--------------------------|
| 1.01 | ZÁDVEŘÍ | 6,37 m ² |
| 1.02 | RESTAURACE / INFO | 45,78 m ² |
| 1.03 | RESTAURACE / OBČERSTVENÍ | 31,93 m ² |
| 1.04 | RESTAURACE SPOLEČENSKÁ MÍSTNOST | 87,73 m ² |
| 1.05.1 | KUCHYŇ | 44,86 m ² |
| 1.05.2 | DENNÍ SKLAD | 4,79 m ² |
| 1.06 | SCHODIŠTĚ/CHODBA | 19,08 m ² |
| 1.07 | VÝTAH | 1,00 m ² |
| 1.08 | ÚKLID KUCHYŇ | 1,37 m ² |
| 1.09 | WC KUCHYŇ | 3,66 m ² |
| 1.10 | WC ŽENY - PŘEDSÍŇ | 12,18 m ² |
| 1.11 | WC IMOBILNÍ | 4,21 m ² |
| 1.12 | ÚKLID | 1,93 m ² |
| 1.13 | WC ŽENY - KABINA | 4,12 m ² |
| 1.14 | WC ŽENY - KABINA | 1,84 m ² |
| 1.15 | WC MUŽI - PŘEDSÍŇ | 5,40 m ² |
| 1.16 | WC MUŽI - PISOÁRY | 8,22 m ² |
| 1.17 | WC MUŽI - KABINA | 1,70 m ² |
| 1.18 | WC MUŽI - KABINA | 1,94 m ² |
| 1.19 | CHODBA + SCHODIŠTĚ | 19,84 m ² |
| 1.20 | POKLADNA | 5,60 m ² |
| 1.21 | KOMORA/ SKLAD | 7,10 m ² |



Dodavatelé si zaměří veškeré skutečné rozměry před výrobou.
Nedílnou součástí dokumentace je technická zpráva

SO 01

ZADÁVACÍ DOKUMENTACE
ZMĚNA 2019

| | | | |
|------------------------------------------------|-------------------------------------|----------------------------------------------------------------------------------------------------------------------|-----------------------------------------------------|
| VED. PROJEKTU ING. V. PAVLÍK | PROJEKTANT ING. L. JANČÍK | VYPRACOVAL ING. L. JANČÍK | KONTROLOVAL |
| | |  | |
| INVESTOR | MĚSTO VARNSDORF, NÁM. E. BENEŠE 470 | | |
| MÍSTO STAVBY | VARNSDORF č.p. 1726 | | |
| <h1>REKONSTRUKCE HRÁDKU HLAVNÍ BUDOVA</h1> | | | |
| F.1.4.c ZARÍZENÍ VZDUCHOTECHNIKY | | | |
| <h2>PŮDORYS 1.NP</h2> | | | |
| | | DATUM 12 / 2019 ÚČEL DSP + DPS MĚŘÍTKO 1:50 Č. ZAKÁZKY 19114038 Č. ARCHIVNÍ ČÍSLO PŘÍLOHY | VEKTOR CZ s.r.o. Matušova 453/21, 460 02 Liberec |
| | | F.1.4.c-03 | |